

http://www.schutzverband.ch/

Telefonbuch local.ch map.geo.admin.ch SWISSQUOTE Schutzverband PostFinance SBB: Online-Fahrplan BVB Fahrplan LEO Wörterbücher Wikipedia ProPublica

SCHUTZVERBAND

DER BEVÖLKERUNG UM DEN FLUGHAFEN BASEL-MÜLHAUSEN

INHALT

- Ziele/Forderungen
- Infoblatt 2010
- Aktuell**
- Wehren Sie sich!
- Pressespiegel
- Zahlen und Fakten
- Home



AKTUELL!

Pressekonferenz
zu den Themen "Südlandungen, Grossraumfrachter und Nachtflugsperre" (PDF)

Jahresbericht des Präsidenten
Öffnen als PDF

HIGHLIGHTS
Die Messstation des Schutzverbandes und die Messwerte.

NEU: Aufzeichnung der Flugspuren (Klicken Sie hier für die Anleitung).

SCHUTZVERBAND

DER BEVÖLKERUNG UM DEN FLUGHAFEN BASEL-MÜLHAUSEN

INHALT

- Ziele/Forderungen
- Infoblatt 2010
- Aktuell**
- Wehren Sie sich!
- Pressespiegel
- Zahlen und Fakten
- Home

Übersicht	 Südlandungen Spitzenwerte	Unsere Daten auf dem Server des Deutschen Fluglärmdienstes
Interne Daten/Statistiken (PW nötig)	Reklamation per E-Mail	

Die Messstation des Schutzverbandes




Landung-Datum/Zeit	Dauer	L(A)eq	L(AS)Max	S(A)EL	Windstärke in Knoten	Windricht. in Grad	Rückenw.- komponente
08.08.2011 18:06	0:00:31	71.2	77.0	86.1	11	260	2
10.08.2011 08:28	0:00:28	69.3	74.9	83.8	0	0	0
24.08.2011 18:57	0:00:26	68.6	73.8	82.8	8	300	6
24.08.2011 19:02	0:00:28	71.1	76.3	85.6	10	300	8
24.08.2011 19:08	0:00:25	68.8	73.1	82.8	10	300	8
24.08.2011 19:13	0:00:25	68.9	74.0	82.9	10	300	8
24.08.2011 19:19	0:00:27	69.0	73.7	83.4	10	300	8
24.08.2011 19:37	0:00:25	69.4	75.0	83.4	7	300	5
26.08.2011 15:51	0:00:43	72.7	78.9	89.1	11	280	6
26.08.2011 16:03	0:00:24	68.3	73.4	82.1	10	280	5
26.08.2011 16:06	0:00:23	69.6	74.4	83.2	10	280	5
26.08.2011 16:16	0:00:13	65.3	70.2	76.4	10	280	5
26.08.2011 16:20	0:00:27	71.0	76.4	85.3	10	280	5
26.08.2011 16:30	0:00:23	71.6	76.0	85.2	11	280	6
26.08.2011 17:09	0:00:25	69.1	74.0	83.1	14	270	5
26.08.2011 17:33	0:00:32	70.8	76.8	85.9	25	270	9
26.08.2011 17:38	0:00:28	71.6	77.3	86.1	25	270	9
26.08.2011 17:44	0:00:21	63.9	67.8	77.2	25	270	9
26.08.2011 17:45	0:00:23	61.9	67.6	75.5	25	270	9
26.08.2011 17:48	0:00:26	70.6	75.3	84.8	25	270	9
26.08.2011 17:50	0:00:31	69.1	77.2	84.0	25	270	9

SCHUTZVERBAND

DER BEVÖLKERUNG UM DEN FLUGHAFEN BASEL-MÜLHAUSEN

INHALT

- Ziele/Forderungen
- Infoblatt 2010
- Aktuell** ●
- Wehren Sie sich!
- Pressespiegel
- Zahlen und Fakten
- Home

Übersicht

↻ Südlandungen
Spitzenwerte

Interne Daten/Statistiken (PW nötig)

Unsere Daten auf dem Server
des Deutschen Fluglärmdienstes

Reklamation per E-Mail

Die Messstation des Schutzverbandes




Ereignis	Start-Datum/Zeit	Dauer	L(A)eq (dB)	L(AS)Max (dB)	S(A)EP	Bemerkungen
1	06.01.2011 20:39	0:00:33	79.5	86.9	94.7	KE512/Korean
2	07.01.2011 06:46	0:00:42	83.5	92.3	99.8	MH6123/Malaysian
3	09.01.2011 19:47	0:00:44	80.3	88.1	96.7	KE568/Korean
4	13.01.2011 13:40	0:00:59	82.4	93.8	100.1	MH6123/Malaysian
5	16.01.2011 20:19	0:00:36	78.0	86.4	93.6	KE568/Korean
6	16.01.2011 21:22	0:00:46	78.5	87.4	95.1	MH6151/Malaysia, altes Transpondergerät, Flugsपुरaufzeichnung nicht möglich!
7	22.01.2011 20:15	0:00:45	80.9	88.4	97.4	MH6151/Malaysia, altes Transpondergerät, Flugsपुरaufzeichnung nicht möglich!
8	23.01.2011 19:15	0:00:37	78.8	85.1	94.5	KE568/Korean
9	24.01.2011 21:46	0:00:33	79.4	85.4	94.6	YQ4704/POLET AV, altes Transpondergerät, Flugsपुरaufzeichnung nicht möglich!
10	27.01.2011 07:33	0:00:45	81.8	89.7	98.3	MH6123/Malaysian
11	30.01.2011 19:09	0:00:35	79.3	86.8	94.7	KE568/Korean
12	03.02.2011 09:11	0:00:41	77.6	86.8	93.7	MH6123/Malaysian
13	03.02.2011 19:19	0:00:42	79.7	88.2	95.9	KE8568/Korean
14	06.02.2011 11:31	0:00:36	80.2	88.2	95.7	KE8544/Korean
15	07.02.2011 06:18	0:00:32	78.4	86.7	93.4	MH6151/Malaysia
16	10.02.2011 19:46	0:00:37	77.5	85.0	93.2	MH6123/Malaysia
17	10.02.2011 19:58	0:00:42	80.6	89.8	96.8	KE8568/Korean
18	13.02.2011 19:21	0:00:39	78.9	86.2	94.8	KE568/Korean, altes Transpondergerät, Flugsपुरaufzeichnung nicht möglich!

SCHUTZVERBAND

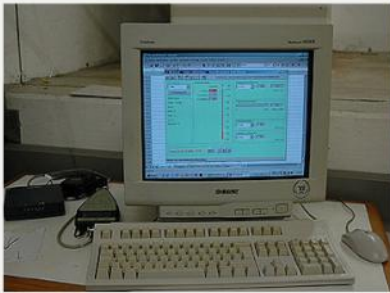

DER BEVÖLKERUNG UM DEN FLUGHAFEN BASEL-MÜLHAUSEN

INHALT

- Ziele/Forderungen
- Infoblatt 2010
- Aktuell** ●
- Wehren Sie sich!
- Pressespiegel
- Zahlen und Fakten
- Home

Übersicht	Südlandungen Spitzenwerte	Unsere Daten auf dem Server des Deutschen Fluglärmdienstes ←
Interne Daten/Statistiken (PW nötig)		Reklamation per E-Mail

Die Messstation des Schutzverbandes

Verfügbarkeit Station: Neuallschwil ●●●

← 2011

Januar	1	2	3	4	5	6	7	8	9	10	11	12	13	14	15	16	17	18	19	20	21	22	23	24	25	26	27	28	29	30	31
Februar	1	2	3	4	5	6	7	8	9	10	11	12	13	14	15	16	17	18	19	20	21	22	23	24	25	26	27	28			
März	1	2	3	4	5	6	7	8	9	10	11	12	13	14	15	16	17	18	19	20	21	22	23	24	25	26	27	28	29	30	31
April	1	2	3	4	5	6	7	8	9	10	11	12	13	14	15	16	17	18	19	20	21	22	23	24	25	26	27	28	29	30	
Mai	1	2	3	4	5	6	7	8	9	10	11	12	13	14	15	16	17	18	19	20	21	22	23	24	25	26	27	28	29	30	31
Juni	1	2	3	4	5	6	7	8	9	10	11	12	13	14	15	16	17	18	19	20	21	22	23	24	25	26	27	28	29	30	
Juli	1	2	3	4	5	6	7	8	9	10	11	12	13	14	15	16	17	18	19	20	21	22	23	24	25	26	27	28	29	30	31
August	1	2	3	4	5	6	7	8	9	10	11	12	13	14	15	16	17	18	19	20	21	22	23	24	25	26					

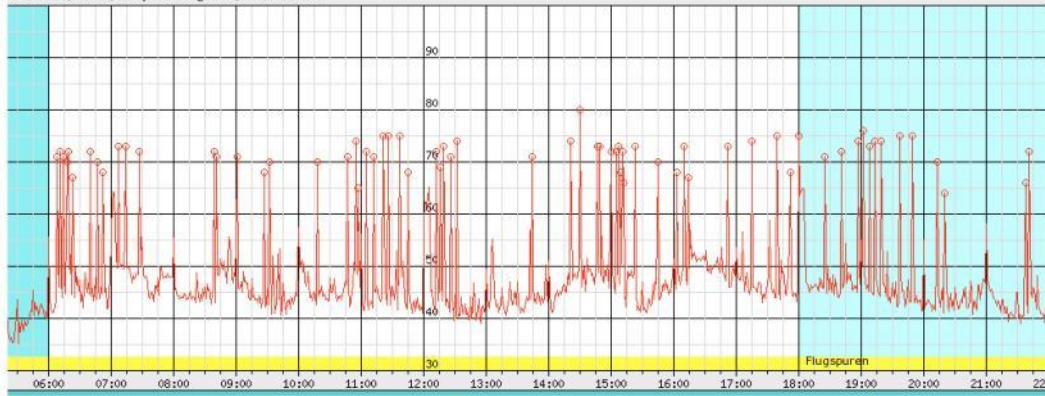


Deutscher Fluglärmdienst e.V. (www.DFLD.de)

Regions Menu

mentar Ansicht: Klassisch [Wie erstelle ich eine Fluglärm-Beschwerde ?](#)

Nacht 40,9 dBA, Leq Ganztags 52,5 dBA (Rot)



ation Kurve überlagern mit anderer Messstation

Windrichtung ▶



[Tages-Statistik](#)

[Jahres-Statistik](#)

[Flugspuren](#)

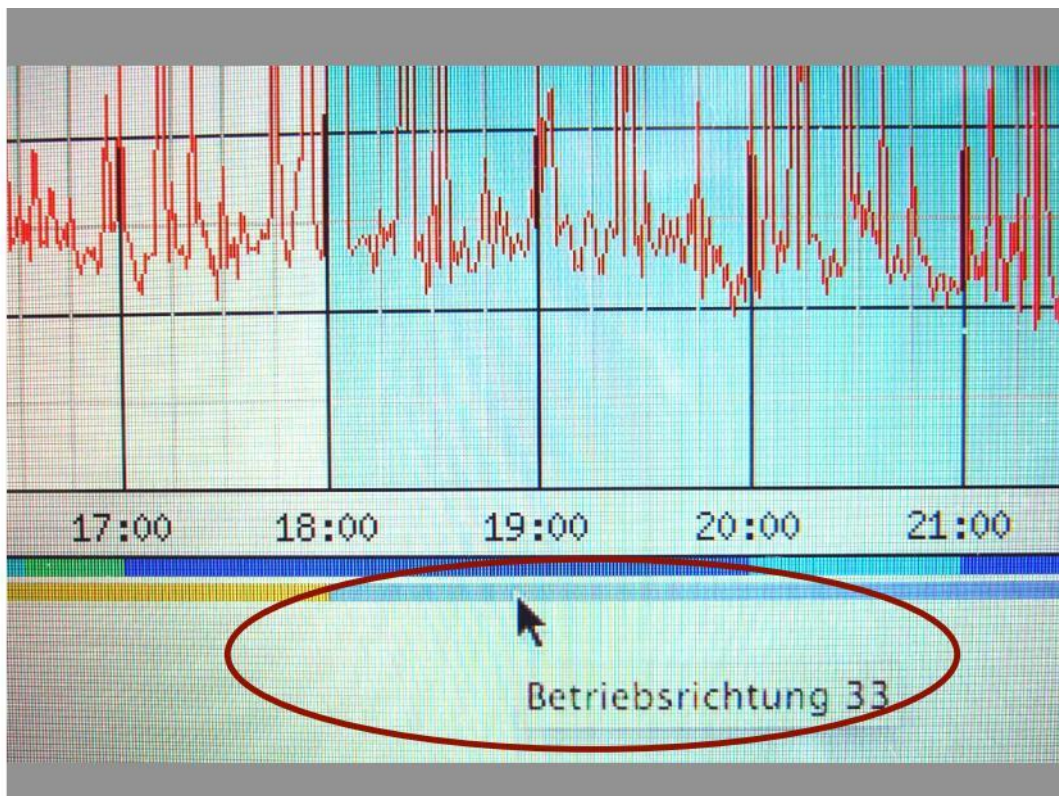
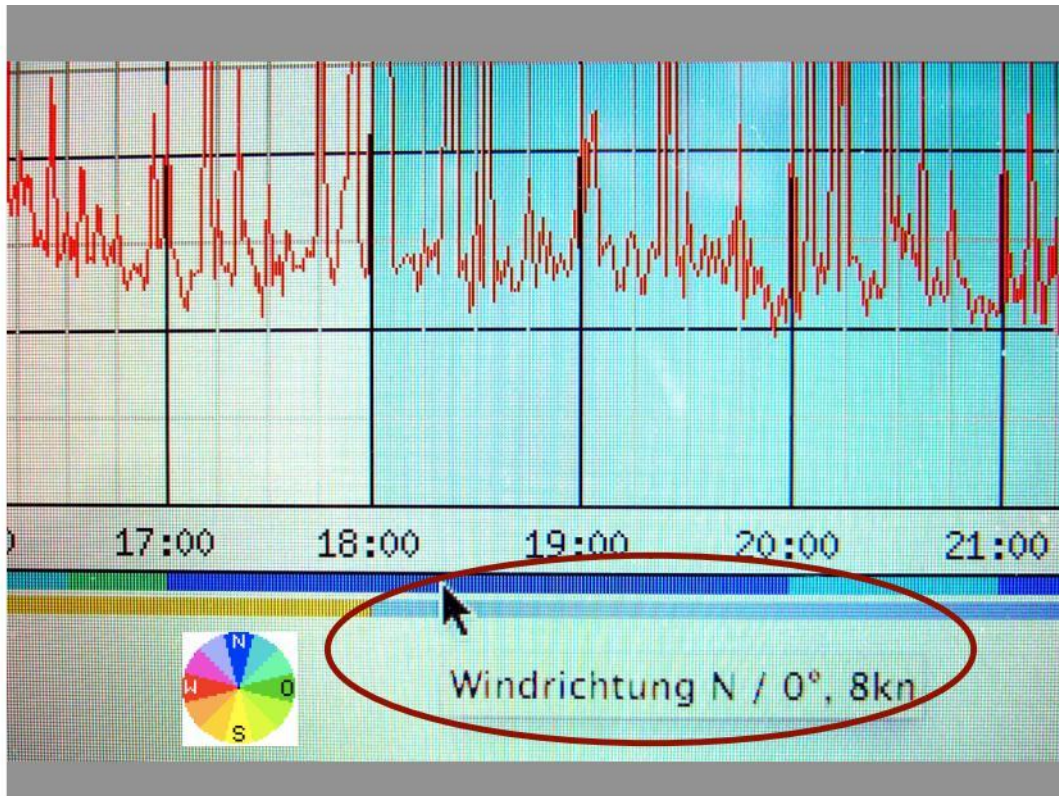


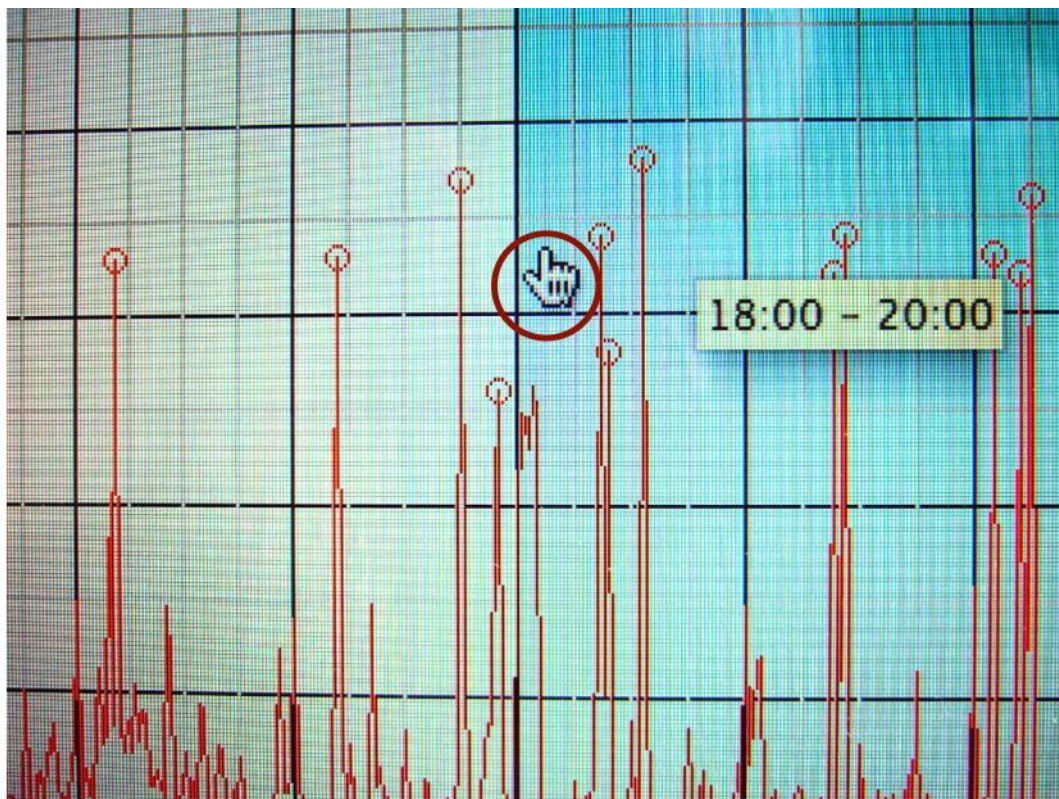
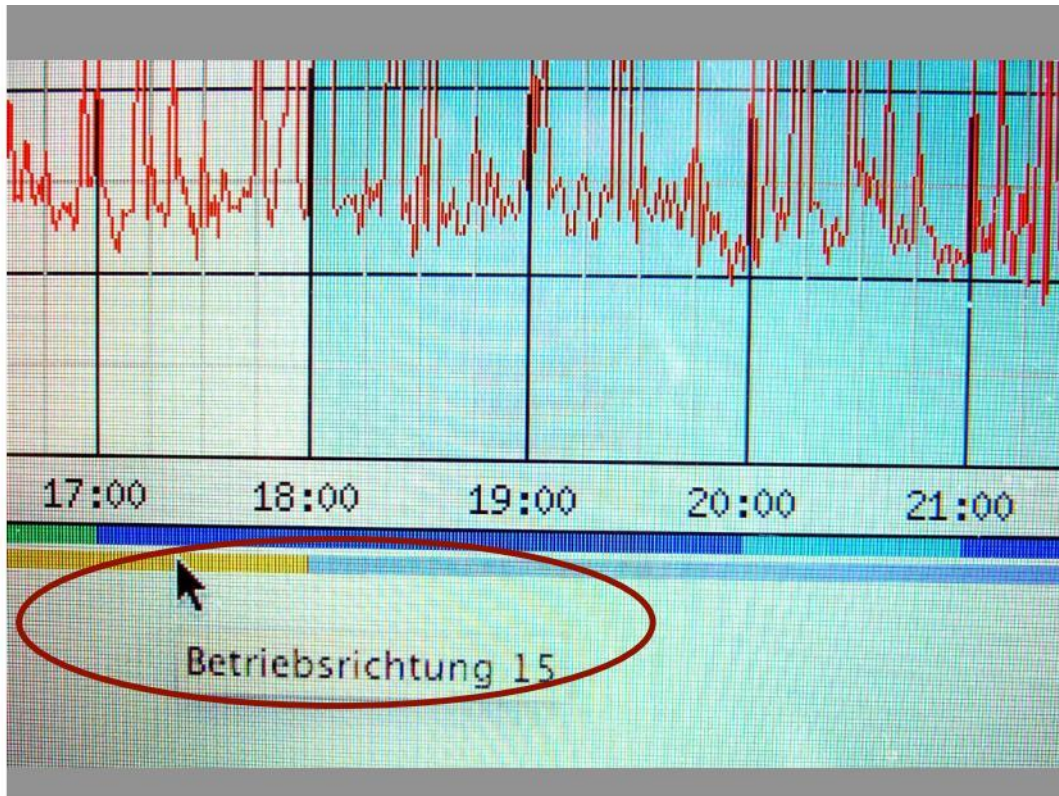
Neuallschwil ●●●

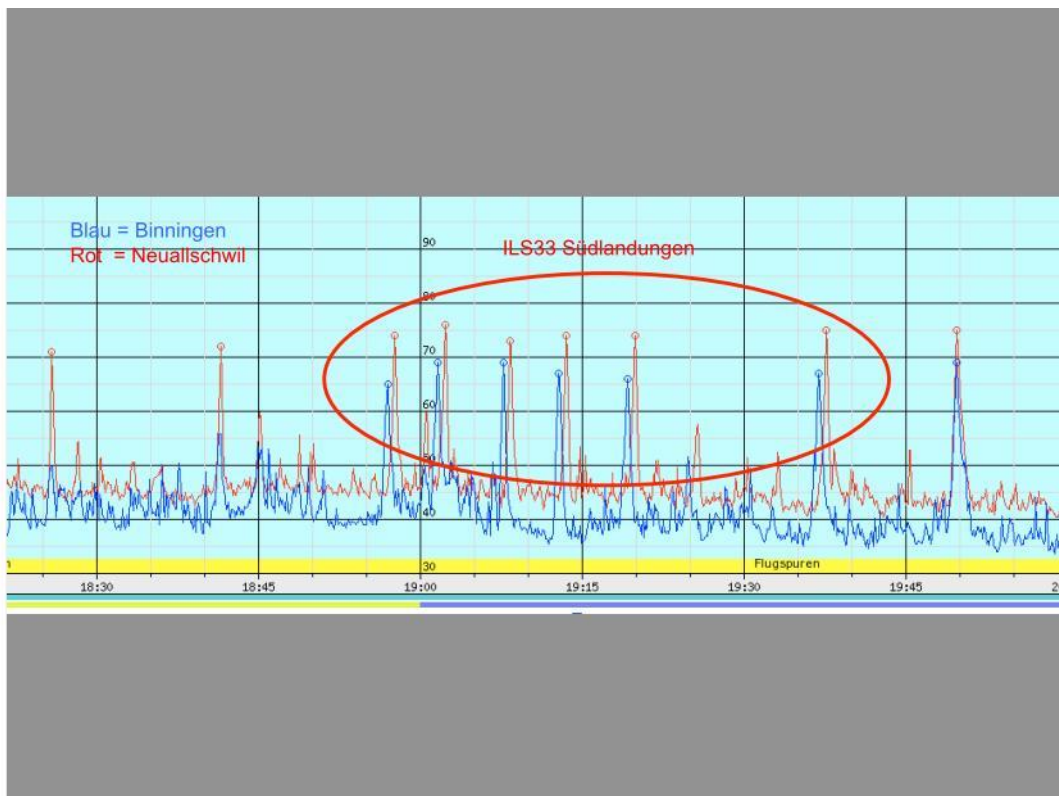
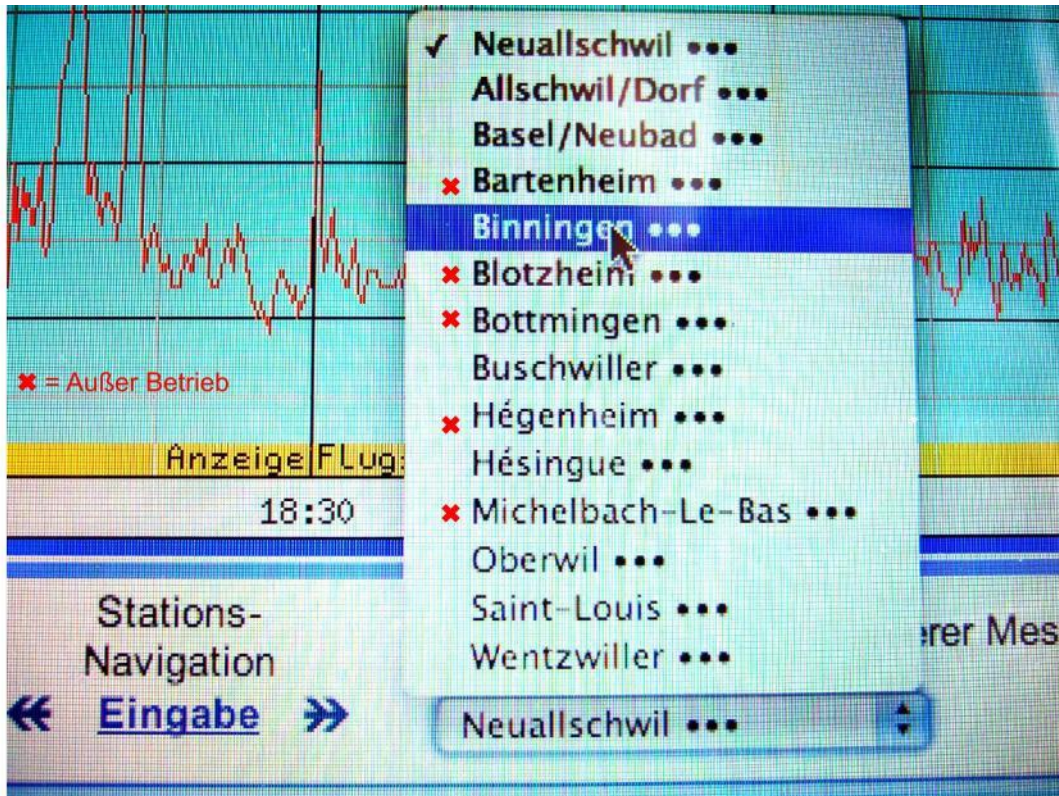
[Erläuterung](#)

[Monats-Statistik](#)

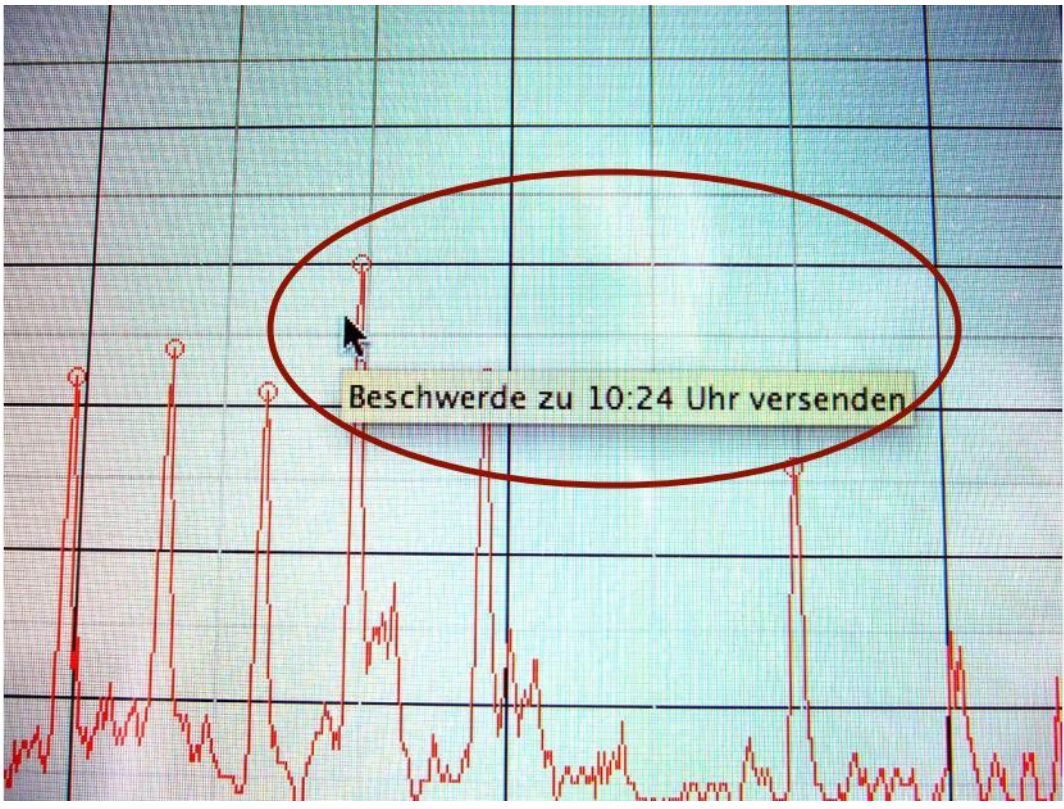
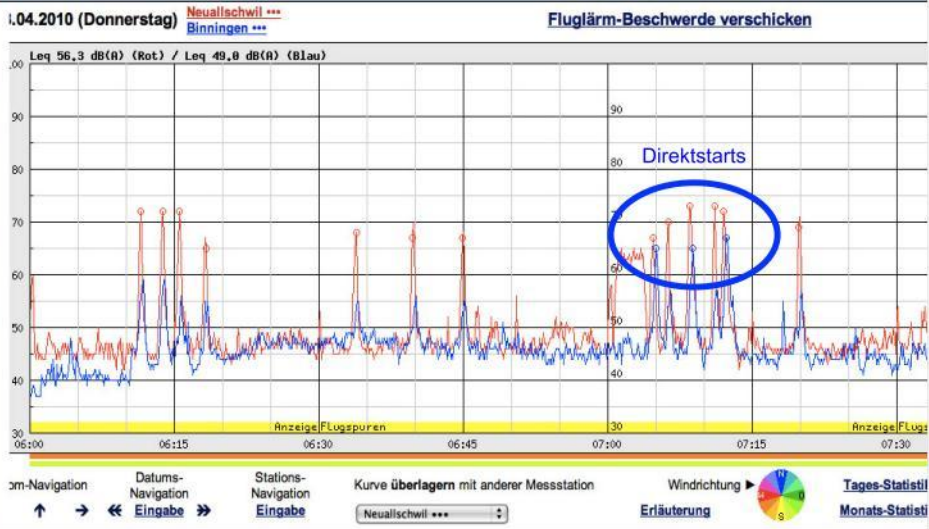
[Verfügbarkeit](#)

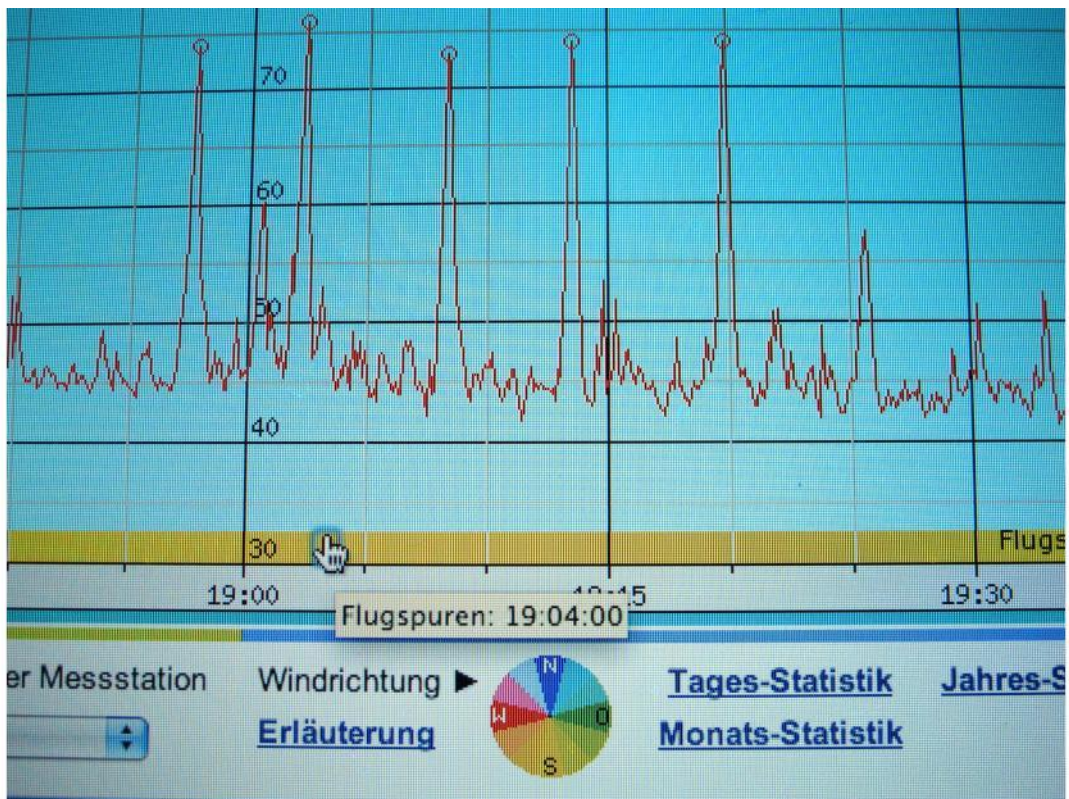
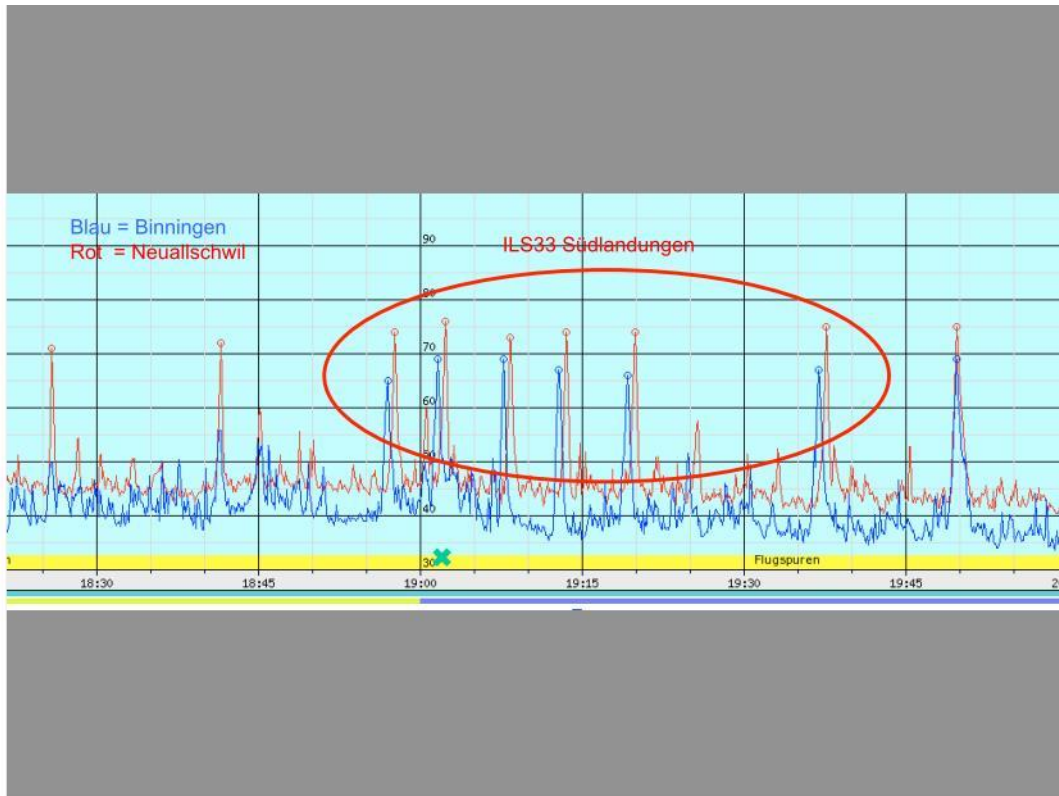


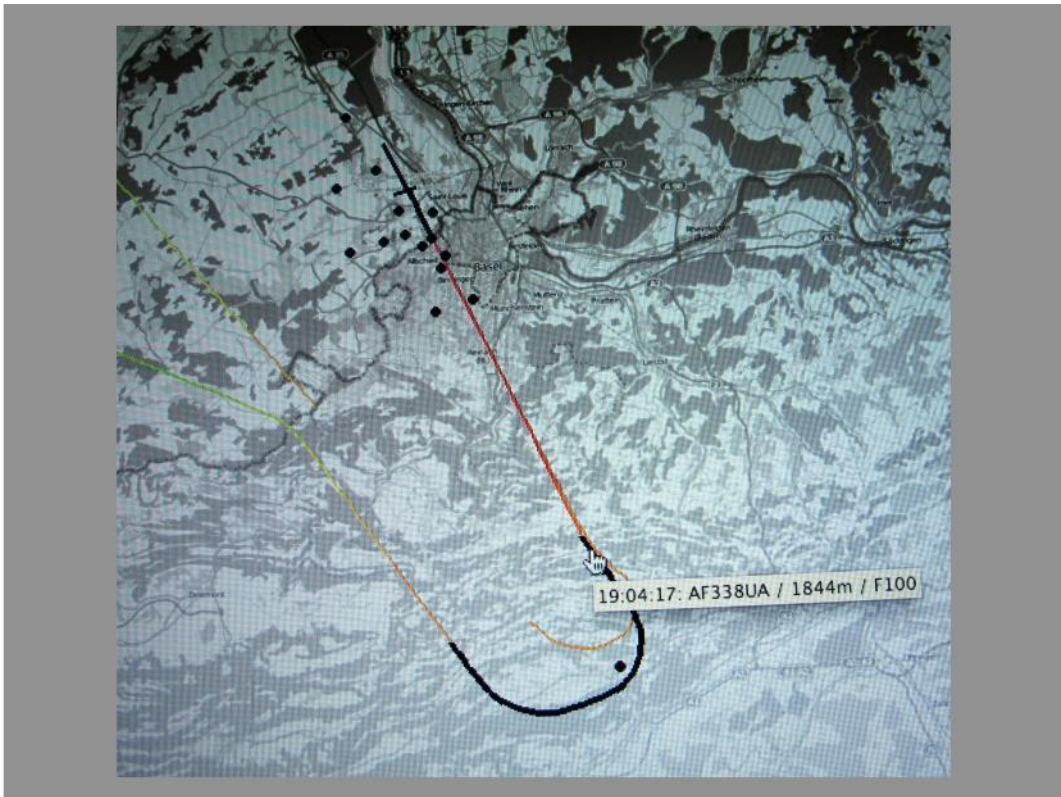
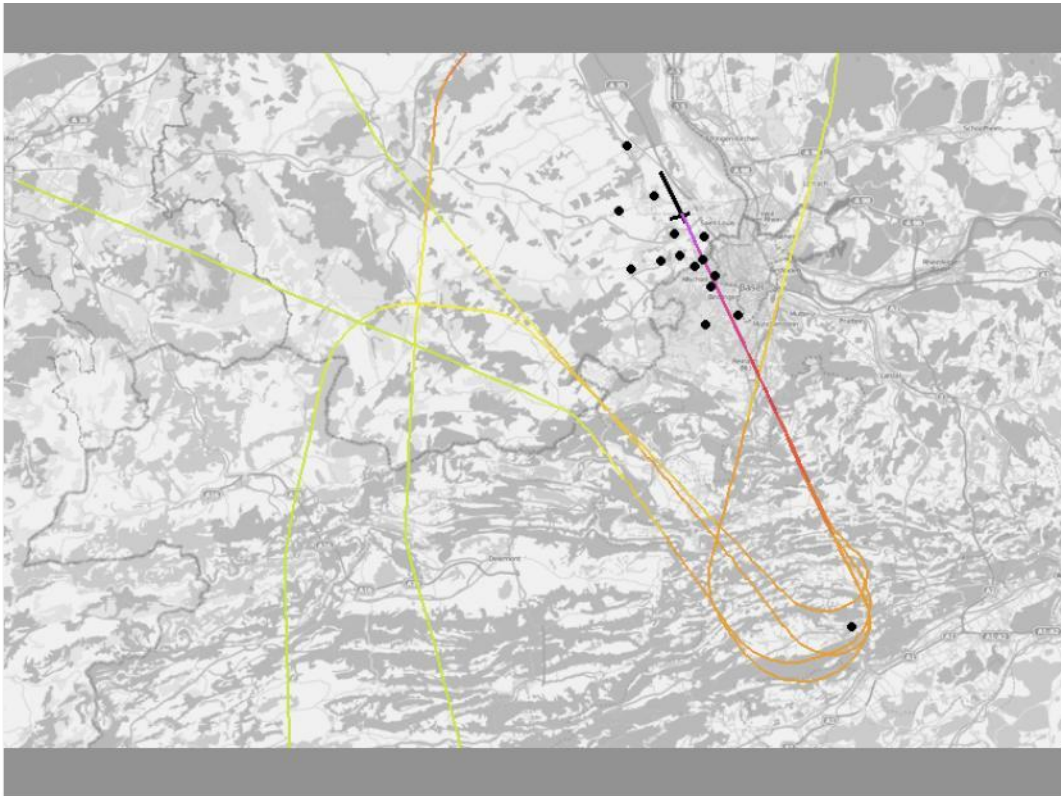


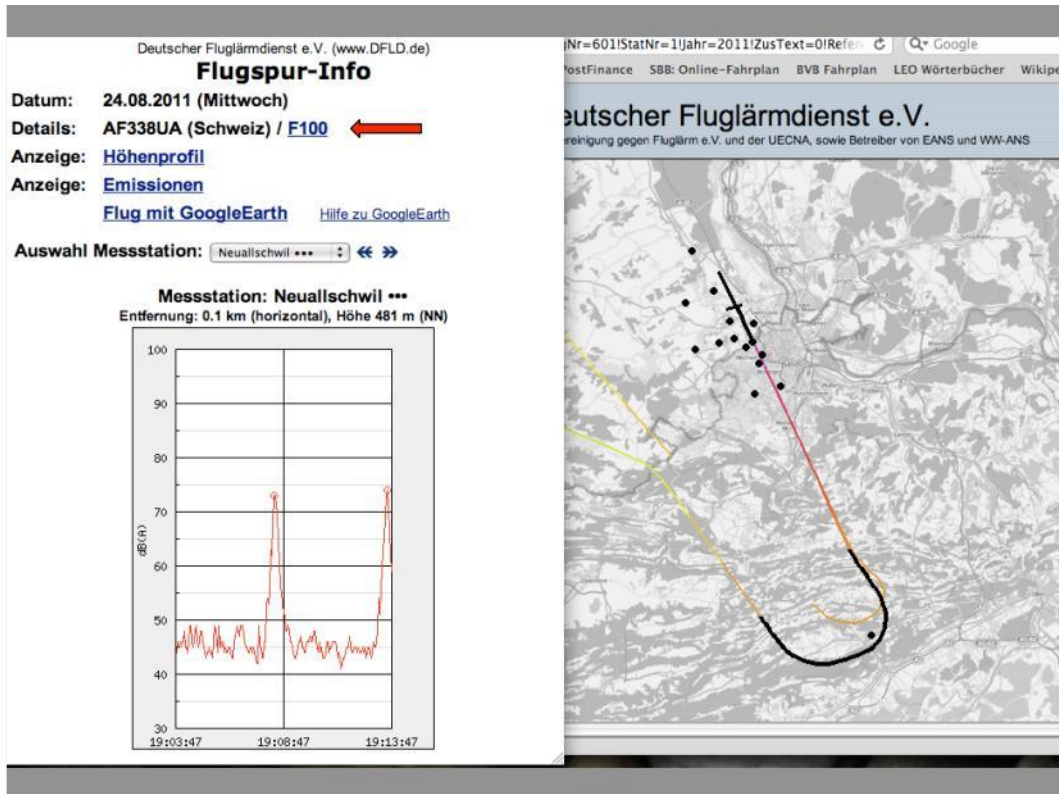


- Aktuelles
- Termine
- Forum
- Messwerte
- Presse
- A-Z
- Archiv
- Downloads
- Links
- Suchen
- Inhalt
- Kontakt
- Internes









Flugzeugtyp Informationen

Flugzeugtyp: F100

Callsign: AF338UA

Squawk: 6466

Registrierung: F-GPXE

Typ / Klasse: L2J/M

1. Zeichen: Flugzeugtyp

A = Amphibian

G = Gyrocopter

H = Helicopter

L = Landplane

S = Seaplane

T = Tilt-wing aircraft

2. Zeichen: Zahl der Motoren/Turbinen

3. Zeichen: Motortyp

J = Jet

P = Piston (Kolbenmotor)

T = Turboprop

4. Zeichen: Wake Turbulence Category (WTC) = Wirbelschleppen-Klasse

H = Heavy: > 300.000 lb (> 136 Tonnen)

M = Medium: 15.500 - 300.000 lb (7 - 136 Tonnen)

L = Light: < 15.500 lb (< 7 Tonnen)

Modell: Fokker 100

Hersteller: FOKKER

Deutscher Fluglärmdienst e.V. (www.DFLD.de)

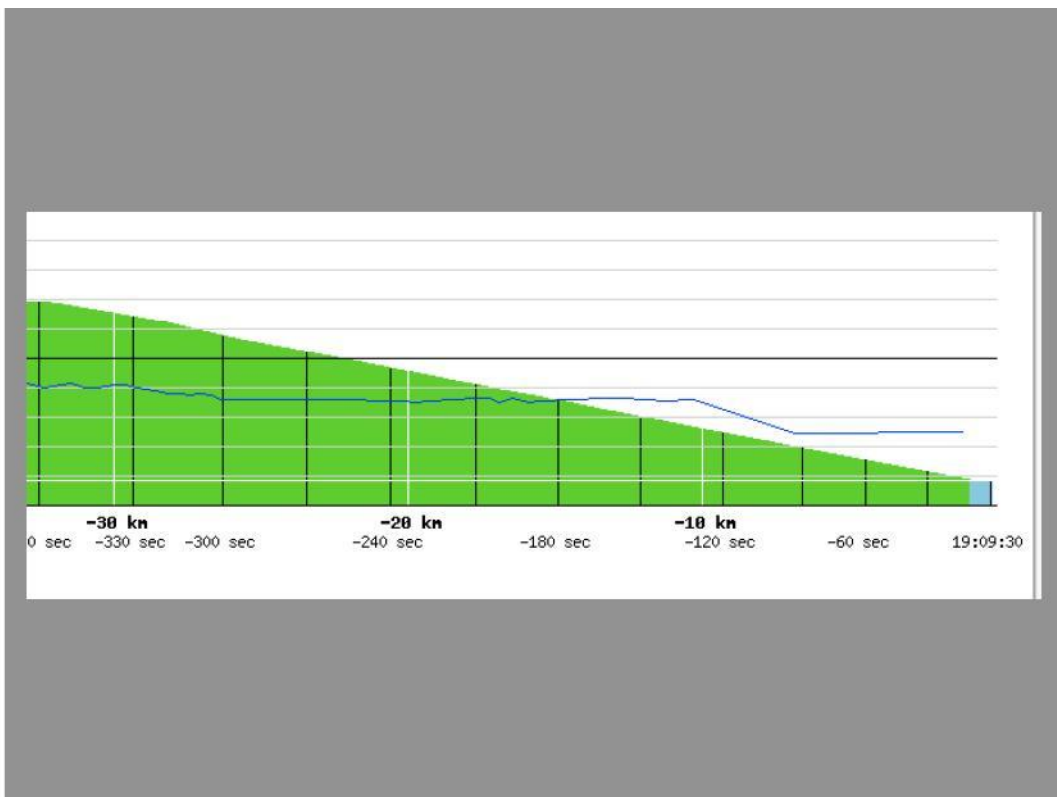
Flugspur-Info

Datum: 24.08.2011 (Mittwoch)
 Details: AF338UA (Schweiz) / F100
 Anzeige: [Höhenprofil](#) ←
 Anzeige: [Emissionen](#)
[Flug mit GoogleEarth](#) [Hilfe zu GoogleEarth](#)

Auswahl Messstation: Neualschwil *** ⏪ ⏩

Messstation: Neualschwil ***
 Entfernung: 0.1 km (horizontal), Höhe 481 m (NN)

Deutscher Fluglärmdienst e.V.
 Vereinigung gegen Fluglärm e.V. und der UECNA, sowie Betreiber von EANS und WW-ANS



Deutscher Fluglärmdienst e.V. (www.DFLD.de)

Flugspur-Info

Datum: 24.08.2011 (Mittwoch)
 Details: AF338UA (Schweiz) / F100
 Anzeige: [Höhenprofil](#)
 Anzeige: **Emissionen** ←
[Flug mit GoogleEarth](#) [Hilfe zu GoogleEarth](#)

Auswahl Messstation: Neualschwil *** ⏪ ⏩

Messstation: Neualschwil ***
 Entfernung: 0.1 km (horizontal), Höhe 481 m (NN)

Emissionen

Emissionsberechnung zu:

Flug: F-GPXE/AF338UA: 24.08.2011 / 18:55:18 - 19:09:20
 Flugzeugtyp: Fokker 100
 Triebwerk: 2 x TAY 650

	Kerosin	CO ₂	THG ^[3]	NO _x	HC	CO	Feinstaub
Flug ^[1]	681 kg	2.117 kg	6.352 kg	4 kg	0,3 kg	5 kg	2 kg
LTO-Zyklus ^[2]	754 kg	2.343 kg	7.031 kg	5 kg	1 kg	9 kg	6 kg

Dieser Flugabschnitt entspricht ... Erdumrundungen mit einem PKW:
 [Erdumfang = 40.075 km]

Euro5 ^[4] (Benzin)	0,32 ^[5]	0,32 ^[5]	0,96 ^[5]	1,53	0,07	0,12	11,73
Euro5 ^[4] (Diesel)	0,41 ^[6]	0,40 ^[6]	1,20 ^[6]	0,51	0,15	0,24	11,73

[1]: Die Angaben beziehen sich **nur auf die angezeigte Flugspur!**
 Der Rest des Fluges **ist nicht erfasst!**

[2]: **LTO-Zyklus** (Landing-Takeoff-Zyklus) beschreibt die Emissionen **einer** typischen Landung und **einem** Start, **ohne** den zugehörigen Reiseflug.

Deutscher Fluglärmdienst e.V. (www.DFLD.de)

Flugspur-Info

Datum: 24.08.2011 (Mittwoch)
Details: AF338UA (Schweiz) / F100
Anzeige: Höhenprofil
Anzeige: Emissionen
➔ Flug mit GoogleEarth [Hilfe zu GoogleEarth](#)

Auswahl Messstation: Neualschwil *** ⏪ ⏩

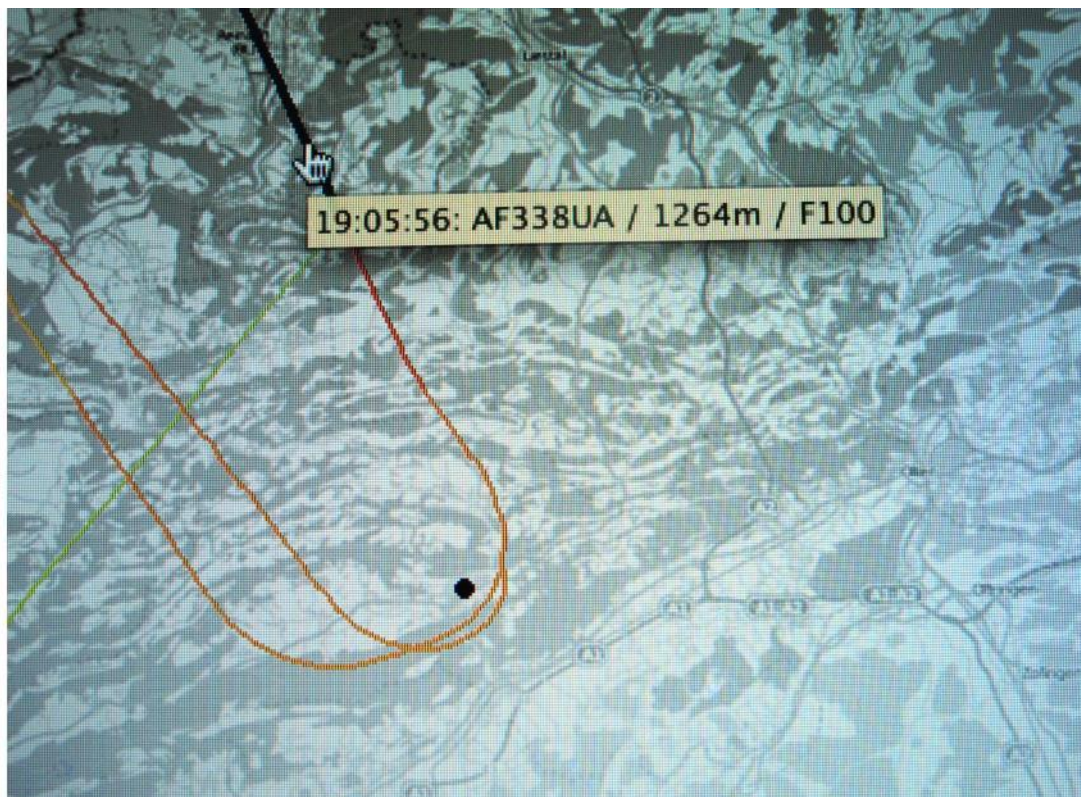
Messstation: Neualschwil ***
Entfernung: 0.1 km (horizontal), Höhe 481 m (NN)

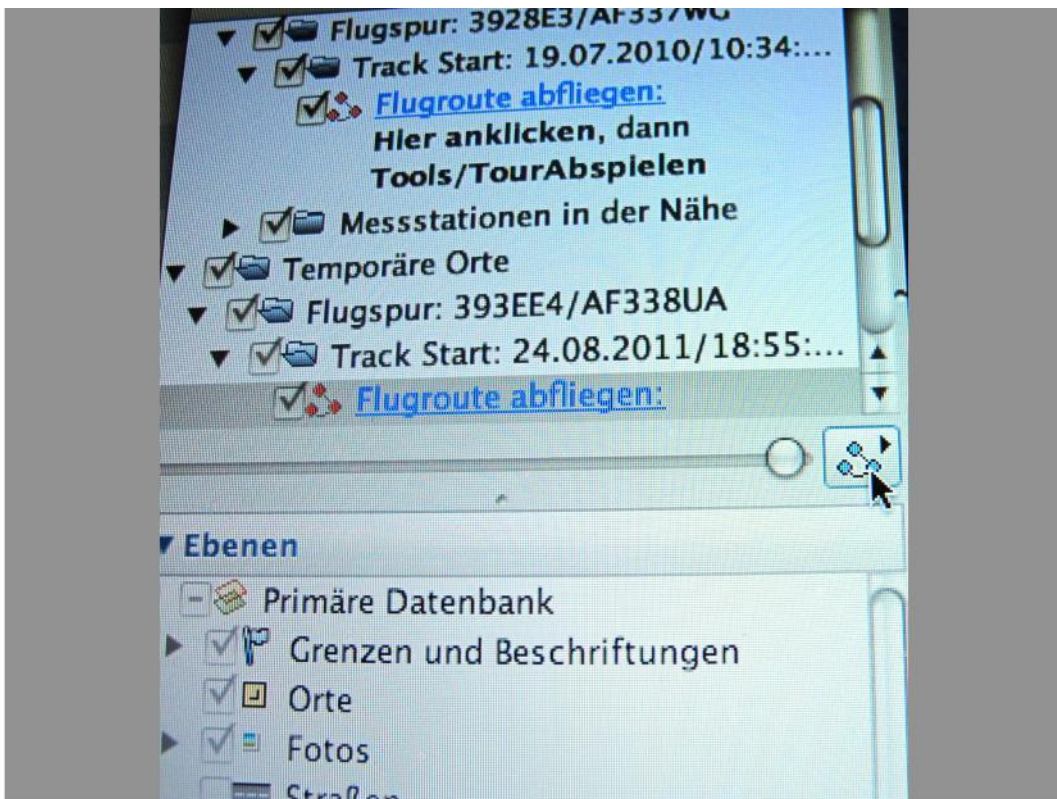
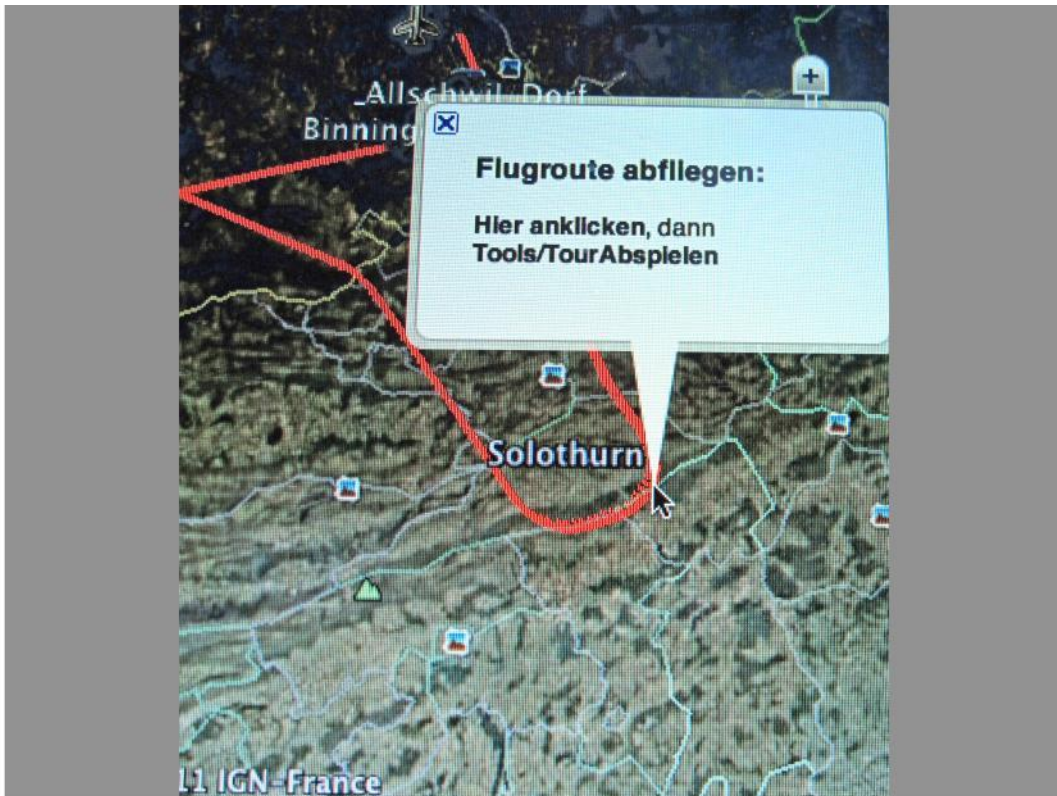
100
90
80
70
60
50
40
30

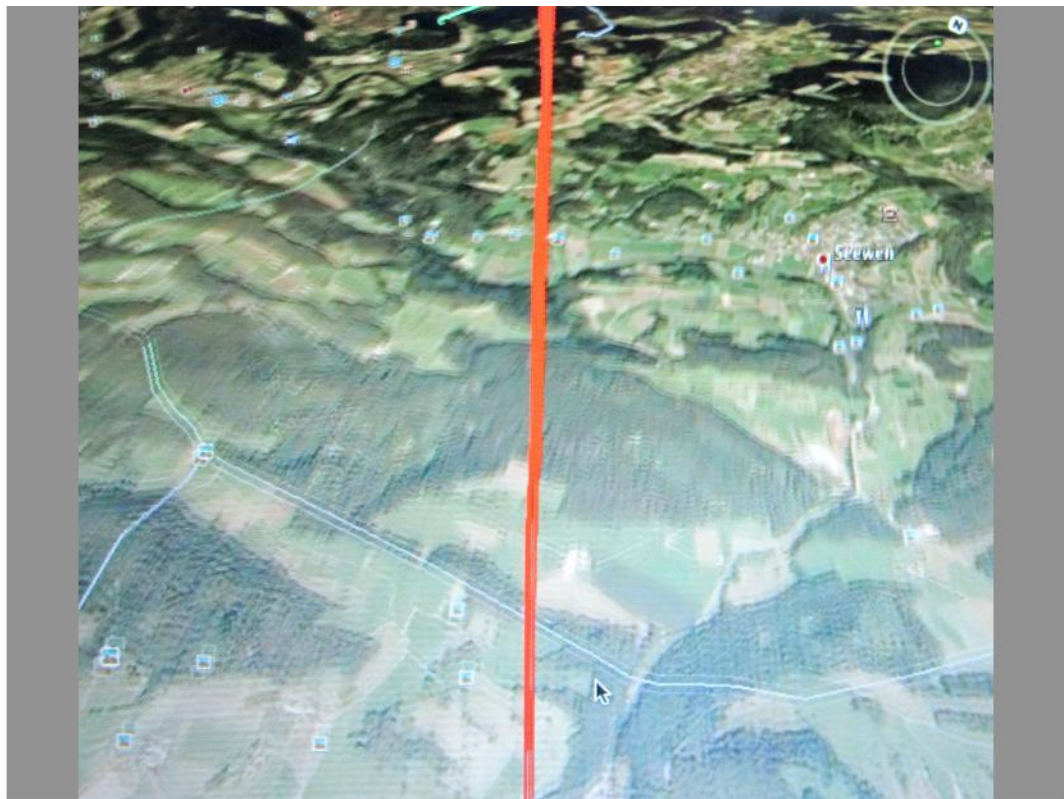
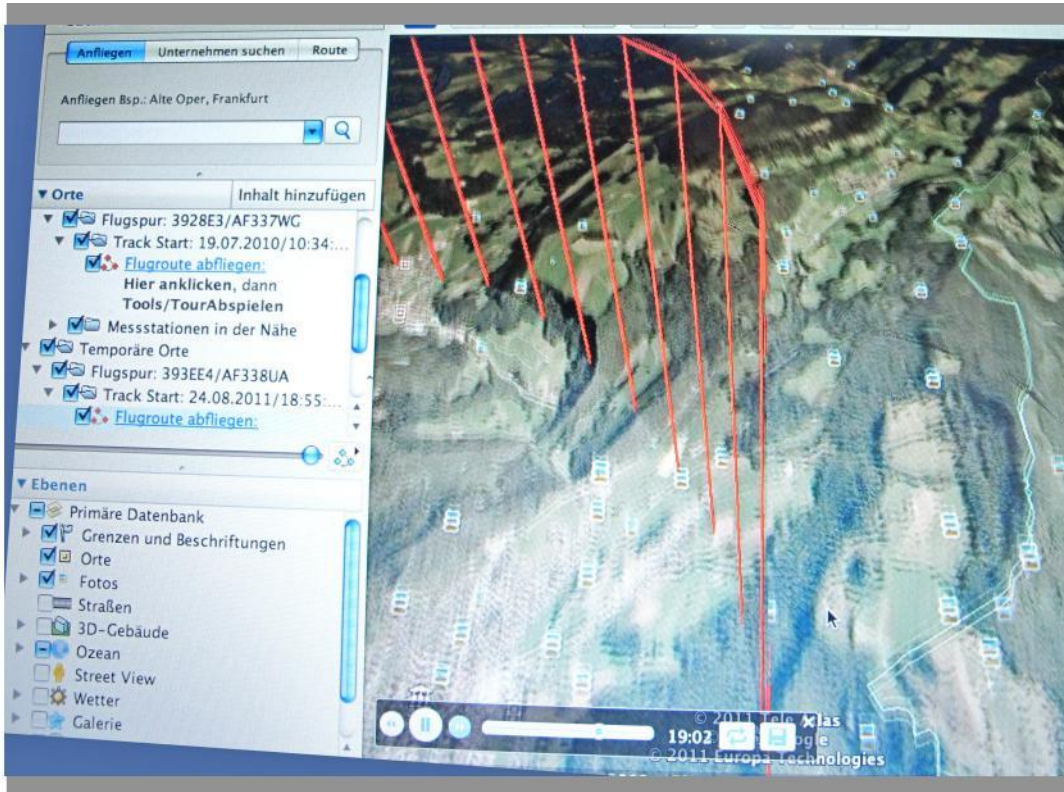
dB(A)

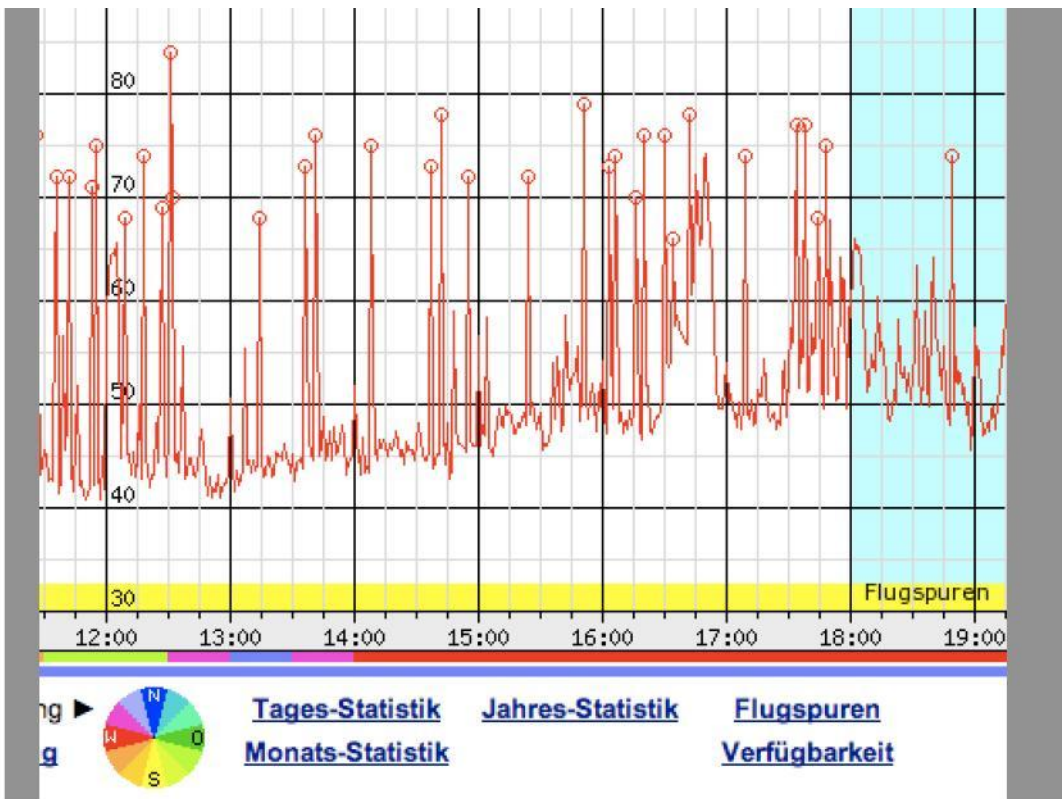
19:03:47 19:08:47 19:13:47

Deutscher Fluglärmdienst e.V.
Vereinigung gegen Fluglärm e.V. und der UECNA, sowie Betreiber von EANS und WW-ANS









Anz. erkannter Überflüge (aufgeschlüsselt nach 5 dB_A großen Maximalpegelbereichen)

	<50	50-54	55-59	60-64	65-69	70-74	75-79	80-84	85-89	90-94	95-99	≥100	Σ
Tag	0	0	0	0	12	25	14	1	0	0	0	0	52
Tagesrand	0	0	0	0	0	9	2	1	0	0	0	0	12
Nacht	0	0	0	0	0	0	1	0	0	0	0	0	1
Ganztag	0	0	0	0	12	34	17	2	0	0	0	0	65

	Überflüge	Max.
Tag	52	84 dB _A
Tagesrand	12	80 dB _A
Nacht	1	75 dB _A
Ganztag	65	84 dB _A

Dauerschallpegel

	Nur Überflüge		Gesamtlärm	
	L _{den} (1)	L _{eq3} (3)	L _{den} (2)	L _{eq3} (3)
Tag	54.3	54.3	57.4	57.4
Tagesrand	52.7	52.7	56.3	56.3
Nacht	39.3	39.3	43.6	43.6

Monats-Statistik Neuallschwil ●●●, August 2011

Anzahl erkannter Überflüge pro Tag:

Tag
 Tagesrand
 Nacht
 Ganztag

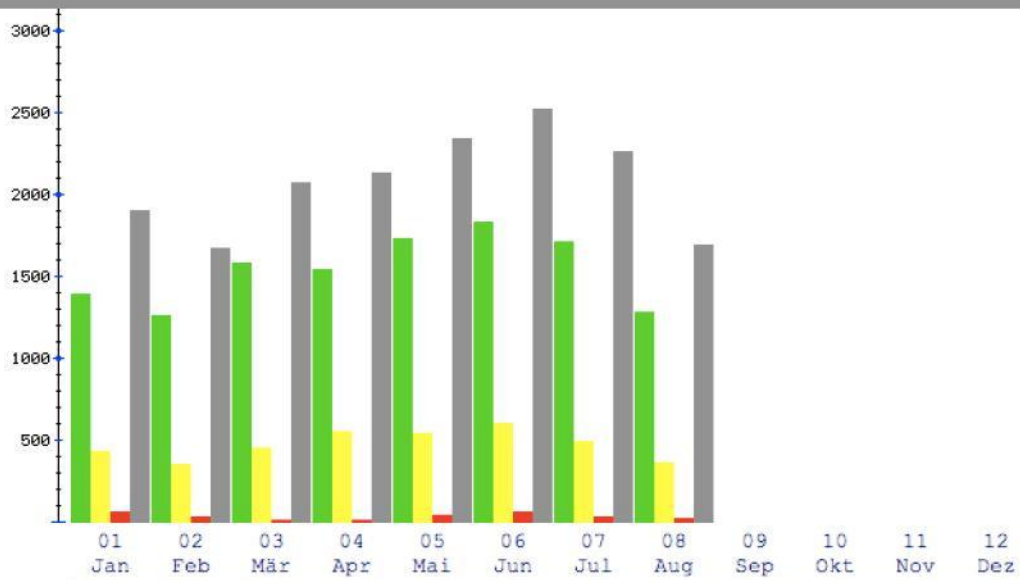
<< 08.2011 | Neuallschwil ●●● | ABSCHICKEN | [Jahres-Statistik](#)



Ausführliche Tagesstatistik | ABSCHICKEN

Nur Überflüge

Datum	LTag	LTagrand	LNacht	Lden ⁽¹⁾
01.08.2011	52.8	51.5	----	53.1
02.08.2011	53.1	49.5	----	51.7
03.08.2011	52.5	50.3	----	51.8
04.08.2011	53.0	58.4	----	57.1
05.08.2011	53.0	50.5	40.9	53.1
06.08.2011	53.7	52.3	38.0	53.6
07.08.2011	54.9	58.6	39.7	57.7
08.08.2011	52.6	53.4	37.4	53.8
09.08.2011	53.9	51.7	----	53.3
10.08.2011	52.6	50.2	41.5	52.9
11.08.2011	53.3	56.5	----	55.6
12.08.2011	53.7	51.5	43.7	54.4
13.08.2011	54.5	50.3	----	53.2
14.08.2011	53.0	57.3	41.9	56.4
15.08.2011	53.1	51.0	----	52.5
16.08.2011	52.2	49.7	40.4	52.5
17.08.2011	52.4	49.3	37.9	52.1
18.08.2011	52.3	55.1	36.3	54.4
19.08.2011	51.6	51.8	----	52.0



XLS Export

Ausführliche Monatsstatistik

Lden (Nur Überflüge) Lden (Gesamtlärm)

2011

Neualtschwil ●●●

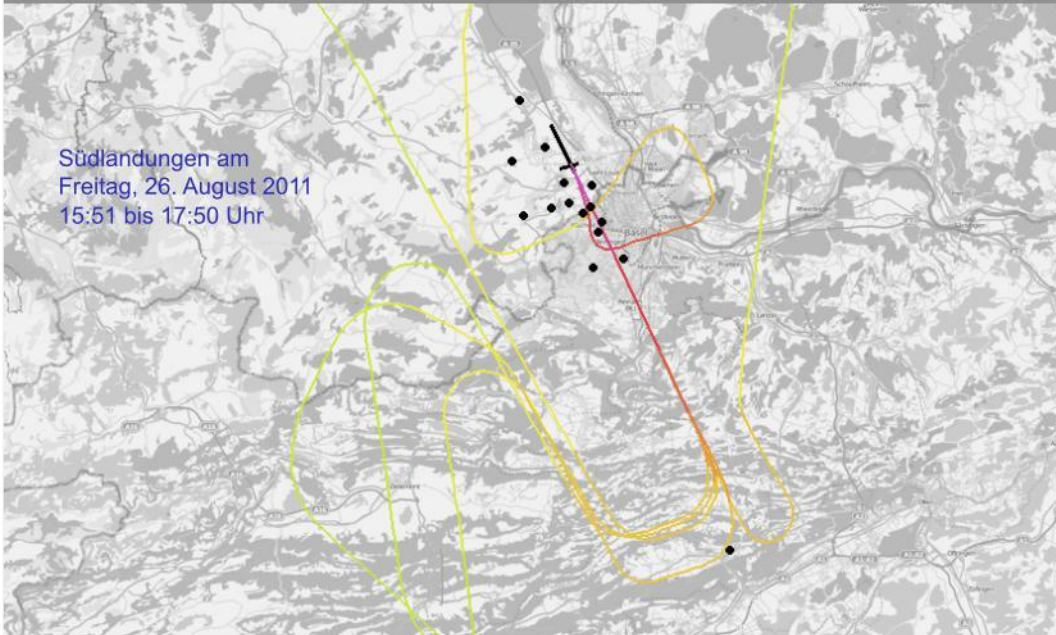
ABSCHICKEN

Nur Überflüge

Monat	LTag	LTagrand	LNacht	Lden ⁽¹⁾
Januar	53.1	53.5	44.1	54.9
Februar	52.9	53.4	39.8	54.0
März	54.4	53.9	42.6	55.2
April	54.1	55.1	38.5	55.2
Mai	54.0	54.3	43.3	55.4
Juni	55.1	54.5	44.6	56.2
Juli	54.5	54.6	42.0	55.5
August	53.0	53.6	36.5	53.9
September	----	----	----	----
Oktober	----	----	----	----
November	----	----	----	----
Dezember	----	----	----	----
Ø Jahr	54.0	54.2	42.2	55.1

XLS Export

Südländungen am
Freitag, 26. August 2011
15:51 bis 17:50 Uhr



Deutscher Fluglärmdienst e.V. (www.DFLD.de)

Flugspur-Info

Datum: 26.08.2011 (Freitag)
Details: EasyJet (GB) / A319
Anzeige: [Höhenprofil](#)
Anzeige: [Emissionen](#)
[Flug mit GoogleEarth](#) [Hilfe zu GoogleEarth](#)

Auswahl Messstation: Neualtschwil *** ⏪ ⏩

Messtation: Neualtschwil ***
 Entfernung: 0.3 km (horizontal), Höhe 895 m (NN)

100
90
80
70
60
50
40

dB(A)

Deutscher Fluglärmdienst e.V. (www.DFLD.de)

Flugspur-Info

26.08.2011 (Freitag)
EasyJet (GB) / A319
Höhenprofil
Emissionen
[Flug mit GoogleEarth](#) [Hilfe zu GoogleEarth](#)

Messtation: Neualtschwil *** ⏪ ⏩

Messtation: Neualtschwil ***
 Entfernung: 0.3 km (horizontal), Höhe 895 m (NN)

100
90
80
70
60
50
40
30

dB(A)

16:03:35 EZY463L / 2118m / A319

16:04:05 16:06:05 16:11:05

1°V,0°A319:0,0,0" ausführen

Nachtlärm (nur Überflüge) 2010 > 70 dB

		1. Quartal	2. Quartal	3. Quartal	4. Quartal	Jahr 2010
*BS Neubad	22–23 h	48	85	10	35	178
	23–24 h	16	19	8	9	52
	24–06 h***	12	17	0	2	31
Total	22–06h	76	121	18	46	261
*Binningen	22–23 h	38	55	6	32	131
	23–24 h	8	14	5	8	35
	24–06 h***	12	14	0	2	28
Total	22–06h	58	83	11	42	194
*Allschwil Dorf	22–23h	81	102	110	84	377
	23–24h	5	12	6	8	31
	24–06 h	0	0	0	1	1
Total	22–06 h	86	114	116	93	409
**Neuallschwil	22–23 h	116	186	115	99	516
	23–24 h	21	34	17	16	88
	24–06 h***	13	18	0	2	33
Total	22–06 h	150	238	132	117	637

*Quelle: Umweltbulletin EAP 2010

** Quelle: Schutzverband (Messstation Alterszentrum am Bachgraben)

*** Alle Überflüge sind ILS33-Landungen

